



循理會屯門青少年綜合服務中心
Free Methodist Church Tuen Mun Children & Youth Integrated Services Centre

博愛醫院歷屆總理聯誼會鄭任安夫人學校

合辦

讀寫樂家長支援工作坊

下午1:30 ~ 3:00

禱Miss、Echo Miss

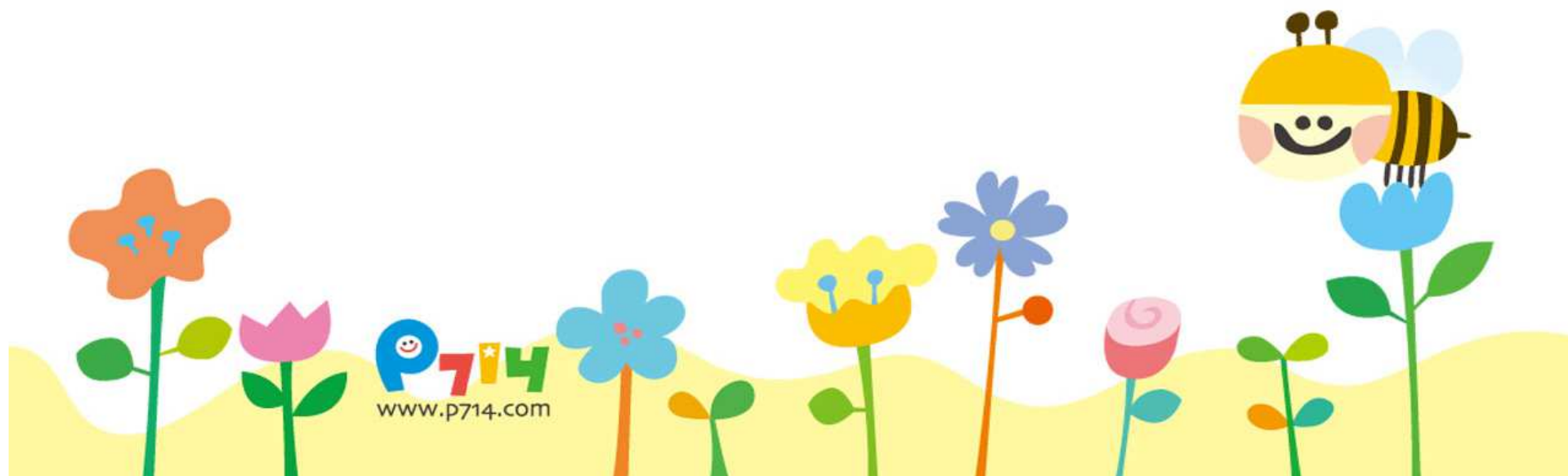



www.p714.com

熱身小遊戲



拍拍拍拍拍



專注力小遊戲

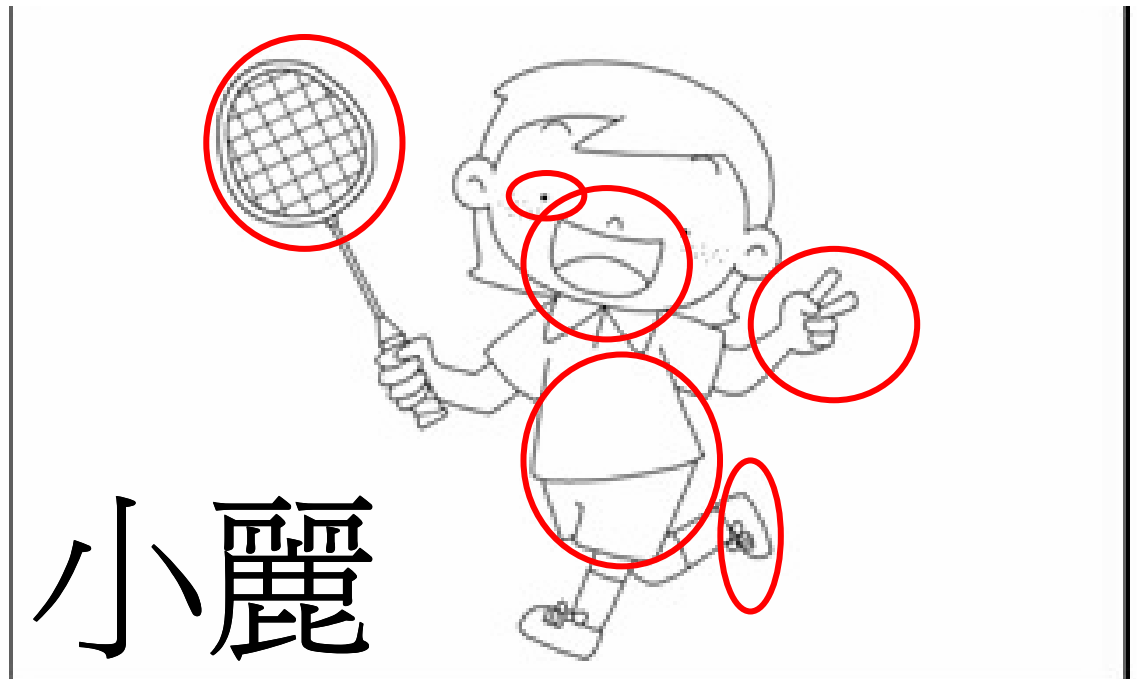
志眼力





小青

(共6處)



小麗



小丑山山

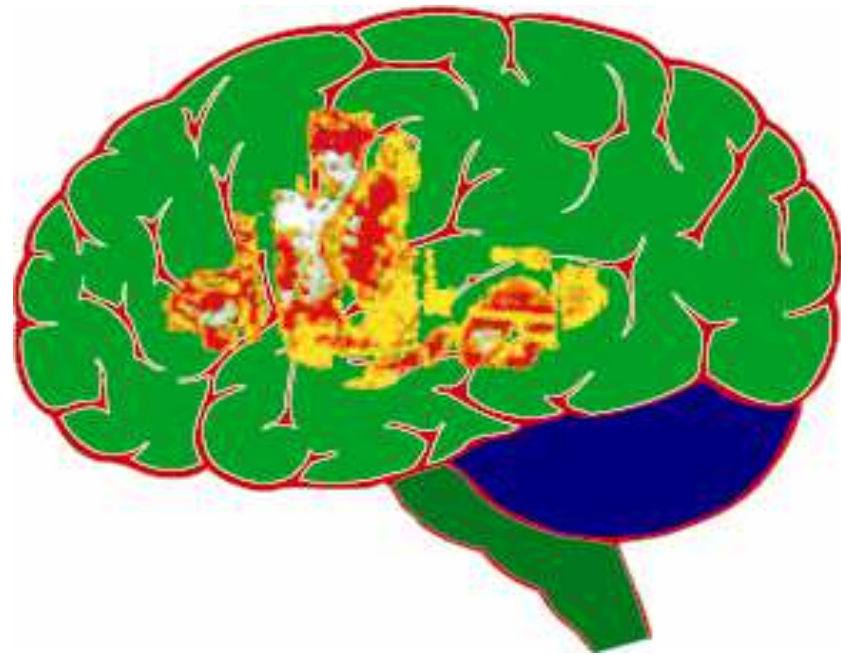
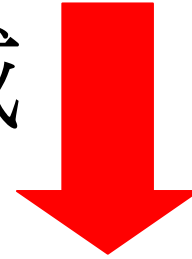
(共5處)

小丑星星

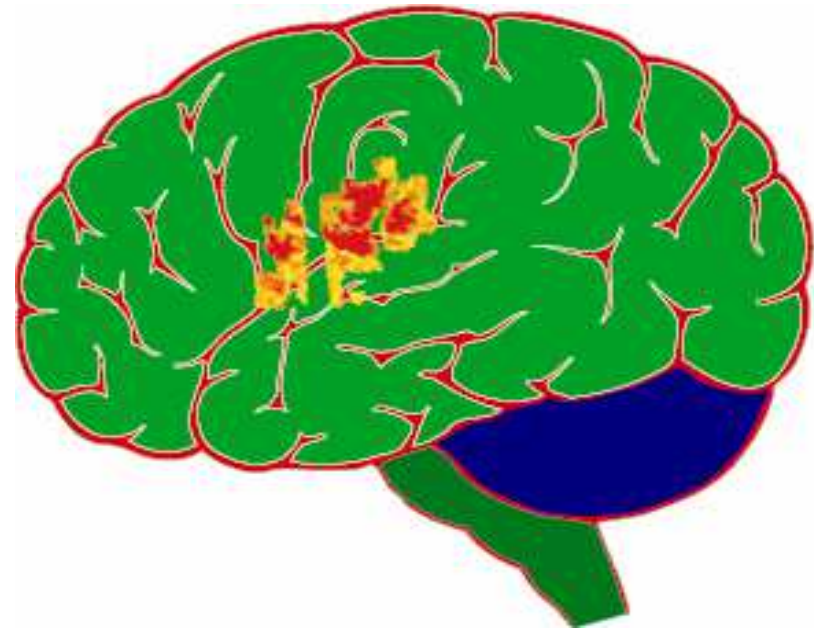


一. 腦部結構及運作異常發展

處理文字及語言訊息的區域
不活躍



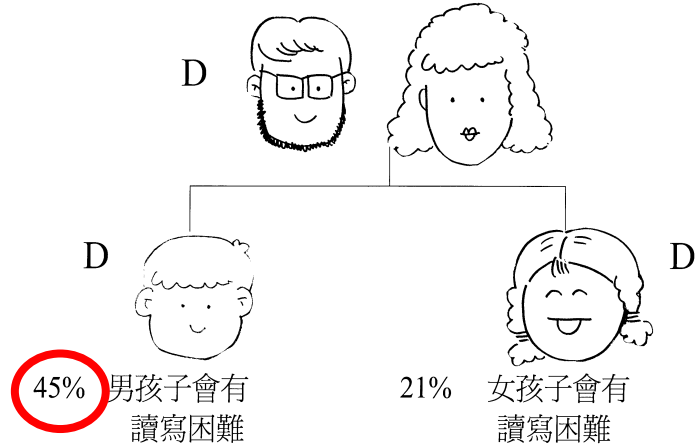
沒有讀障



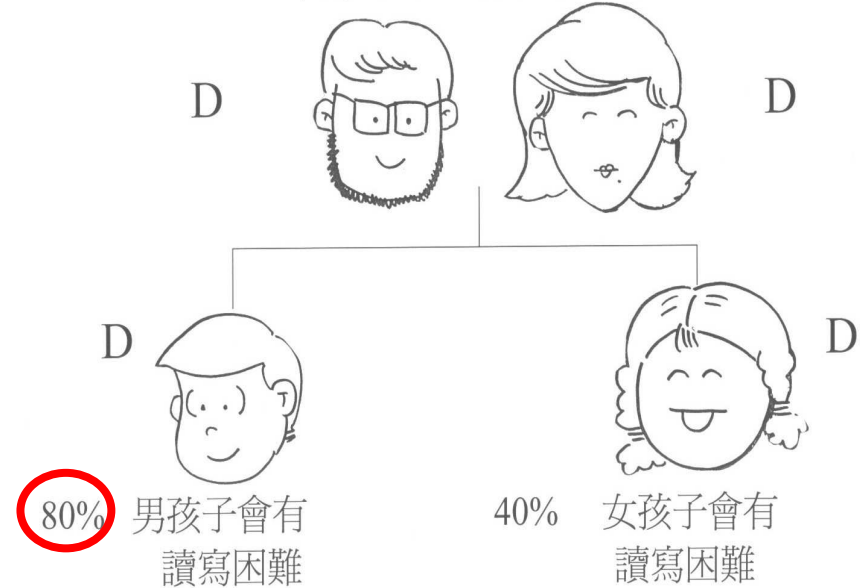
有讀障

二. 遺傳

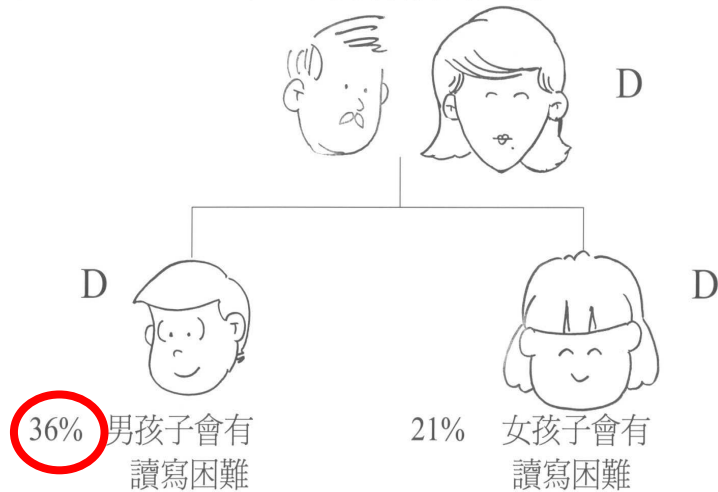
如父親有讀寫困難



如父母有讀寫困難



如母親有讀寫困難



參考資料：協康會喜閱寫意賽馬會讀寫支援計劃“讀寫障礙的成因”

書寫方面

- ☺ 反覆溫習仍未能默出或默錯簡單的字詞
- ☺ 錯誤模式，包括：



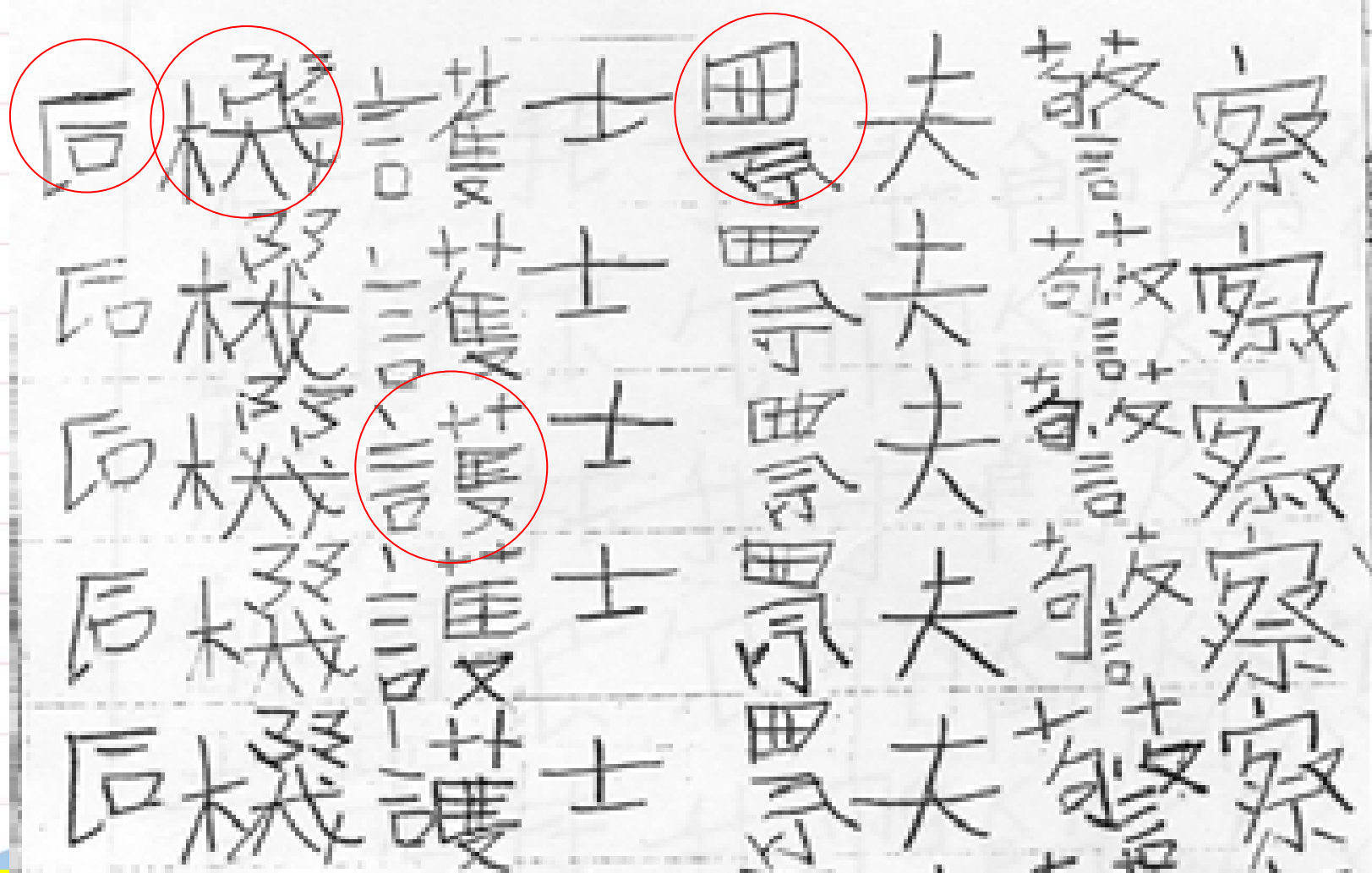
增加或減少筆劃

參考資料：香港衛生署兒童體能智力測驗服務，

http://www.dhcas.gov.hk/sc_chi/health_pro/files/SeriesI_Dyslexia_Chi_text.pdf



部件左右倒轉



筆劃方向左右倒轉及有鏡面字

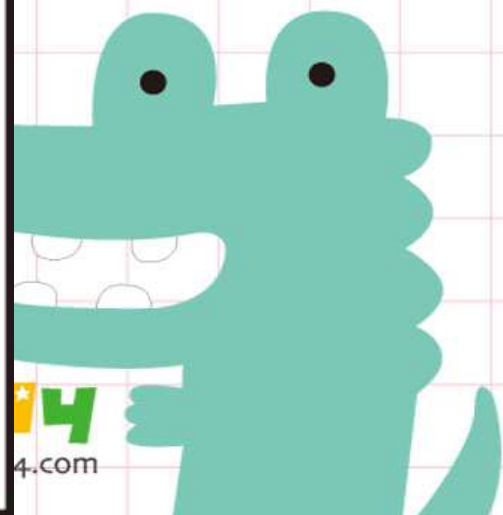
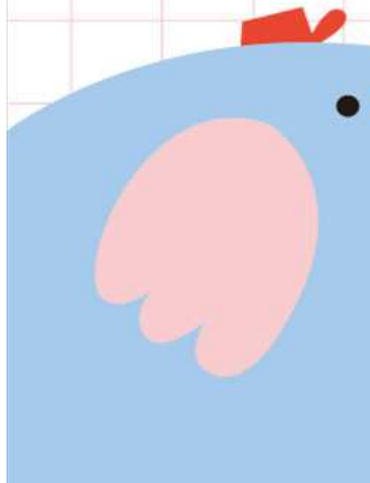
黃月坡

黃月坡？
黃肚皮？

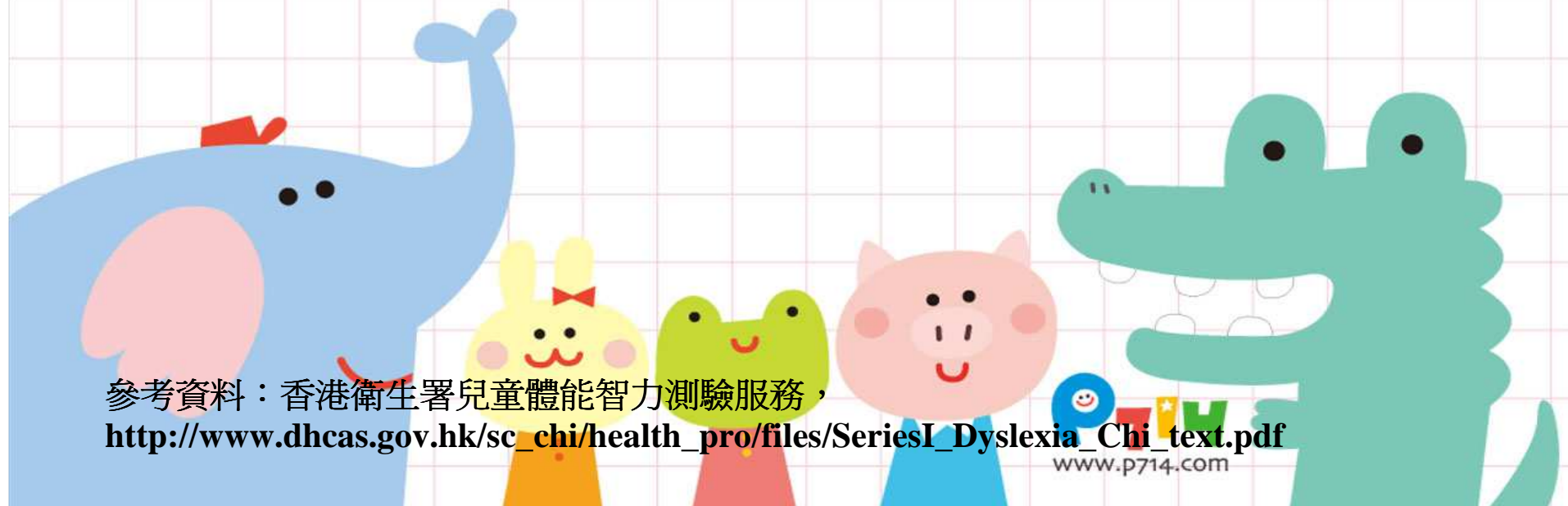
林楚
蛋中天？
大天？
？

林楚
蛋中天
大天

比例



- ☺ 讀默成績較背默差，尤以課外讀默最弱
- ☺ 因認字能力較弱，所以會逐筆劃地抄寫，速度慢及筆順不正確



參考資料：香港衛生署兒童體能智力測驗服務，

http://www.dhcas.gov.hk/sc_chi/health_pro/files/SeriesI_Dyslexia_Chi_text.pdf



小組內容：

(一)認識寫字的方法：**筆劃法**及**筆順法**

(二)分享協助孩子**抄寫**小秘笈



體驗寫字練習(一):

請用左手寫出“讀寫樂家長支援工作坊”



體驗寫字練習(二):

請寫出以下一組字

읽기와 음악 부모 지원 워크숍 쓰기

讀寫樂家長支援工作坊



書寫方法(一): 筆劃法



《说说唱唱》 《学笔画 学部首》 笔画怎么写1

- <http://www.youtube.com/watch?v=GjTyYqMqrD4>





香港特別行政區政府
教育局

筆畫的名稱

一 (橫) | (直)/(豎) ㇇ (撇) ㇏ (捺)
丿 (鈎) ㇏ (彎) 丶 (點) ㇇ (趯)/(提)

點

江必主

筆畫篇





香港特別行政區政府
教育局

筆畫的名稱

- (橫) | (直)/(豎) ▲ (撇) ㇇ (捺)
- └ (鈎) ㇏ (彎) 丶 (點) ㇀ (趯)/(提)

筆畫篇

橫

一 沐 今

返回

下一頁



香港特別行政區政府
教育局

筆畫的名稱

一 (橫) | (直)/(豎) ㇇ (撇) ㇏ (捺)
丿 (鈎) ㇏ (彎) 丶 (點) ㇇/(擡)/(提)

直 或 豎



筆畫篇

返回

下一頁



香港特別行政區政府
教育局

筆畫的名稱

一 (橫) | (直)/(豎) ㇇ (撇) ㇏ (捺)
丿 (鈎) ㇔ (彎) ㇘ (點) ㇚ (趯)/(提)

撇

千 羊
丈 月 丩

筆畫篇





香港特別行政區政府
教育局

筆畫的名稱

一 (橫) | (直)/(豎) ㇇ (撇) ㇏ (捺)
丿 (鈎) ㇔ (彎) ㇘ (點) ㇚ (趯)/(提)

捺

八大逃

筆畫篇

返回

下一頁



香港特別行政區政府
教育局

筆畫的名稱

一(橫) | (直)/(豎) ㇇(撇) ㇏(捺)
丿(鈎) ㇏(彎) 丶(點) ㇇(趯)/(提)

趯

或

提

拍冷此

筆畫篇

返回

下一頁



香港特別行政區政府
教育局

筆畫的名稱

丿(橫直)/(橫折) ㇇(橫直鈎)/(橫折鈎)
フ(橫撇) ㇇(橫撇彎鈎)/(橫折折折鈎)
乙(橫彎鈎)/(橫折彎鈎) L(直橫)/(豎折)

橫直

或

橫折

日

口

丑

筆畫篇

上一頁

下一頁



香港特別行政區政府
教育局

筆畫的名稱

- 丿(橫直)/(橫折) ㇇(橫直鈎)/(橫折鈎)
- ㇇(橫撇) ㇇(橫撇彎鈎)/(橫折折折鈎)
- ㇇(橫彎鈎)/(橫折彎鈎) ㇇(直橫)/(豎折)

筆畫篇

橫撇

又 夕 矛

上一頁

下一頁



香港特別行政區政府
教育局

筆畫的名稱

丿(橫直)/(橫折) ㇇(橫直鈎)/(橫折鈎)
フ(橫撇) ㇇(橫撇彎鈎)/(橫折折折鈎)
乙(橫彎鈎)/(橫折彎鈎) L(直橫)/(豎折)

橫直鈎 或 橫折鈎

司 月 旬

筆畫篇

上一頁

下一頁



香港特別行政區政府
教育局

筆畫的名稱

┌ (橫直) / (橫折) 丿 (橫直鈎) / (橫折鈎)
フ (橫撇) ㇇ (橫撇彎鈎) / (橫折折折鈎)
乙 (橫彎鈎) / (橫折彎鈎) L (直橫) / (豎折)

直橫

或

豎折

匡 亡 山

筆畫篇

上一頁

下一頁



香港特別行政區政府
教育局

筆畫的名稱

一 (橫) | (直)/(豎) ㇇ (撇) ㇏ (捺)
J (鈎) ㇏ (彎) 丶 (點) ㇇ (趯)/(提)

鈎

丁 安 已

筆畫篇

返回

下一頁

書寫方法(二): 筆順法



筆川順歌

<http://www.youtube.com/watch?v=i39eBDucjwk>



筆順法

- http://cd1.edb.hkedcity.net/cd/bcalt/chi/BW1-1/BW1-1-f1/BW1-1-f1-1/%E7%AD%86%E5%8A%83_ver96a.swf

網上工具

http://www.hkedcity.net/edb/teachingresources/resources.php?site_key=chi&categoryId=1021

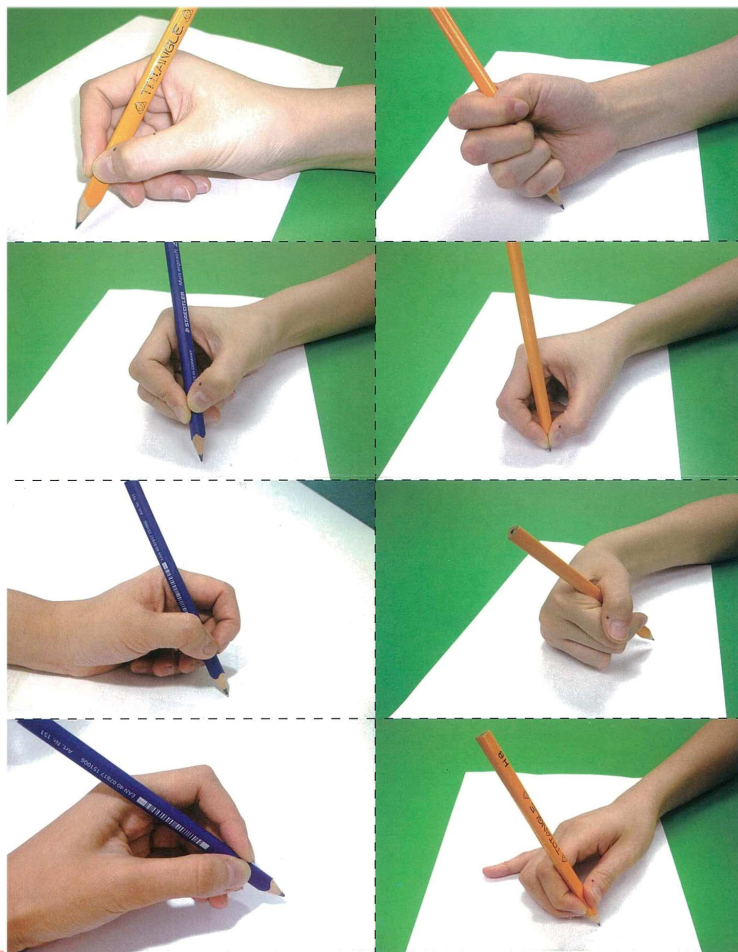


手機板：香港小學字詞筆劃表

分享協助孩子抄寫小秘笈

•(一)正確執筆姿勢

左
方
正
確

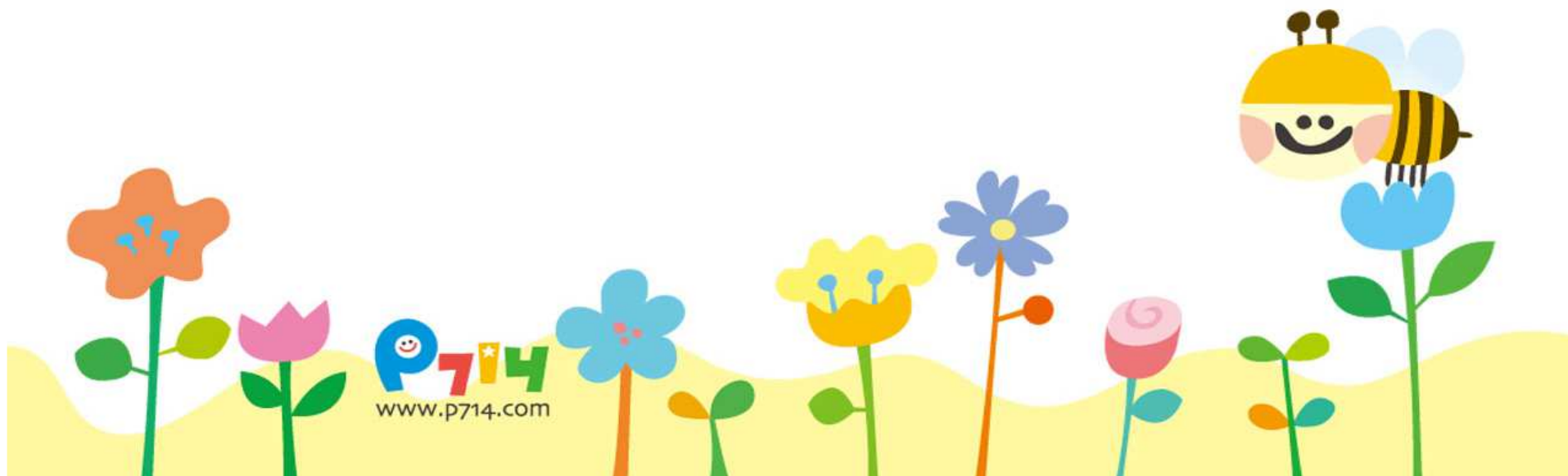


右
方
不
正
確



寫字小錦囊

- 透過各種加強手眼的協調活動(例如:剪貼、連點、連線、線條練習等)，加強孩子手部肌肉發展。
- 利用輔助工具(例如筆膠)改善執筆的方法

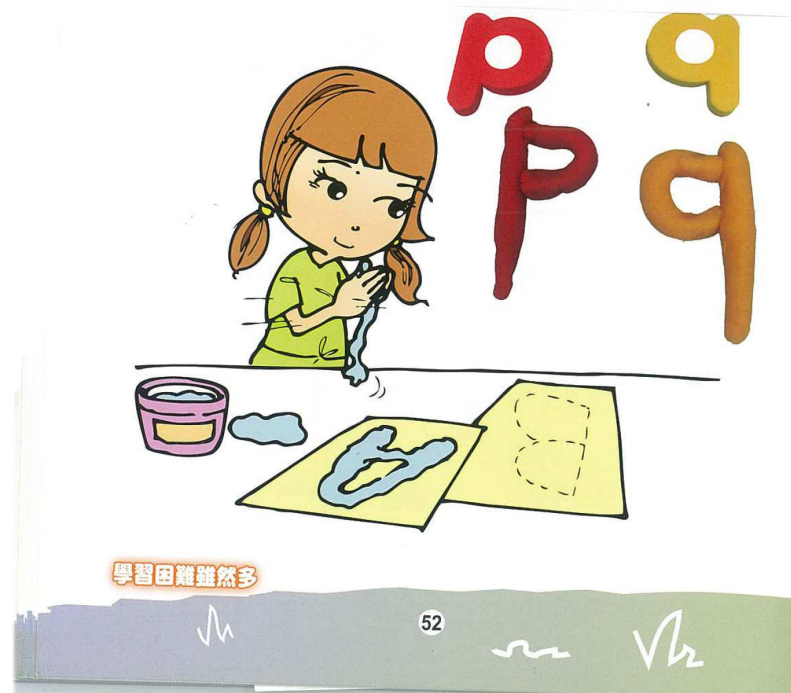


- (二)分段抄寫生字
- (三)專注力小遊戲
- (四)謹慎使用刷膠
- (五)家居訓練：多感官學習法
- (六)學習的生字，與日常生活連繫出來

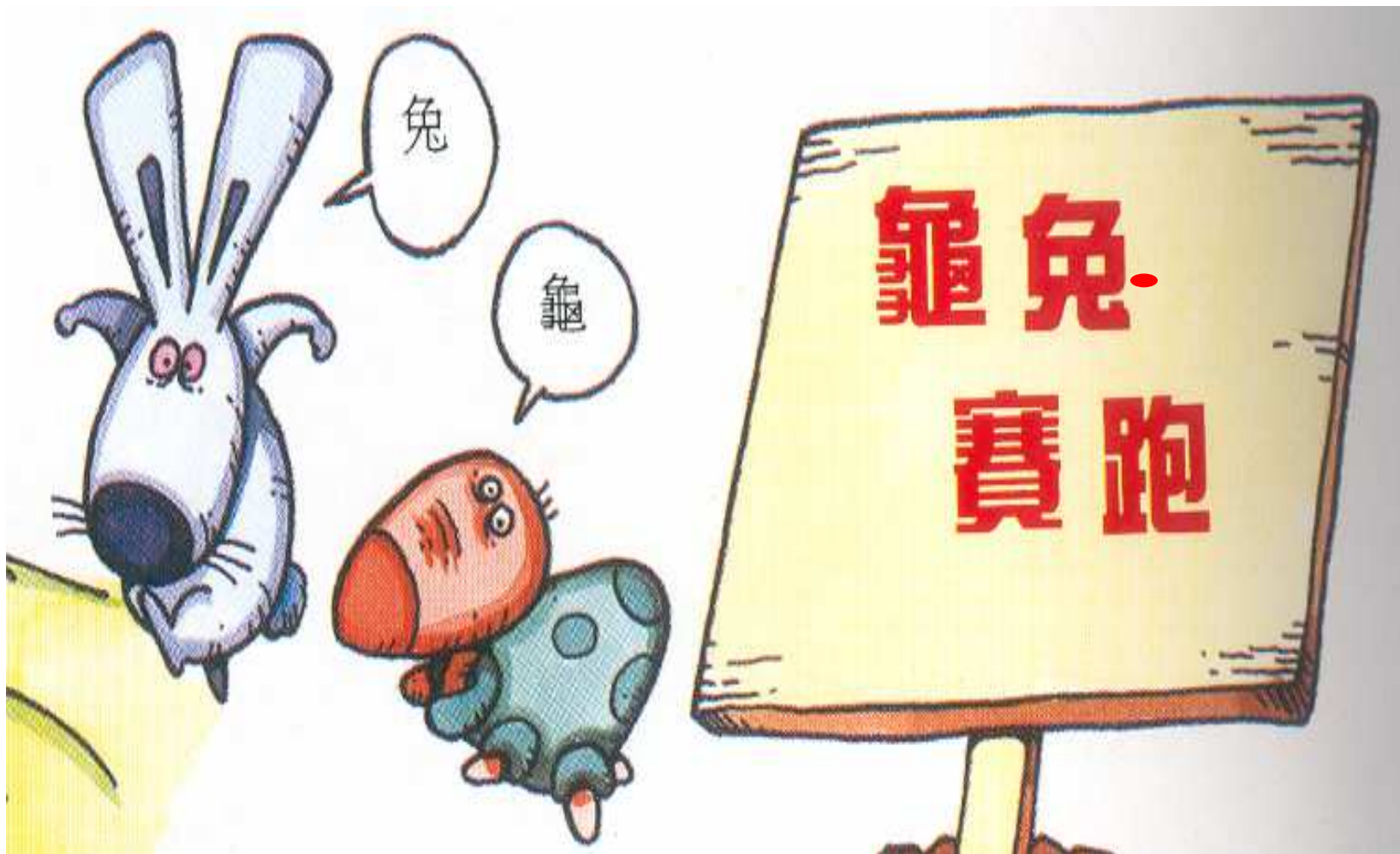


多感官學習法

(利用沙紙、泥膠、米作作教具)



龜兔賽跑的故事



謝謝！

