



循理會屯門青少年綜合服務中心
Free Methodist Church Tuen Mun Children & Youth Integrated Services Centre

博愛醫院歷屆總理聯誼會鄭任安夫人學校

合辦

讀寫樂家長支援工作坊

社工: 禰家麗姑娘、蔡美芳姑娘

日期: 9/10、16/10、23/10、6/11及13/11/2014

(逢四)

時間: 1:30pm - 3:00pm

節數: 共五節

- 內容:
- 認識讀寫障礙的成因及特徵；
 - 認識讀寫障礙孩子的學習需要；
 - 功課輔導策略(如字形結構分拆法、趣味英語學習法等)；
 - 學習技巧方法(多感官學習法、六何法等)；
 - 建立正向心理及壓力處理；



循理會屯門青少年綜合服務中心
Free Methodist Church Tuen Mun Children & Youth Integrated Services Centre

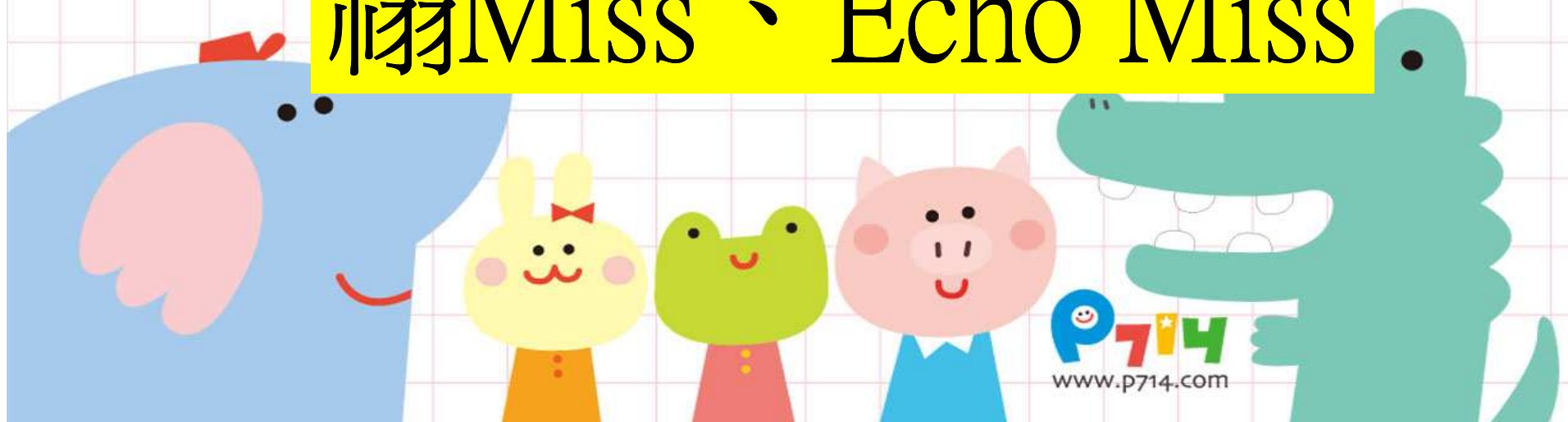
博愛醫院歷屆總理聯誼會鄭任安夫人學校

合辦

讀寫樂家長支援工作坊

下午1:30 ~ 3:00

禱Miss、Echo Miss



1

2

3

4

5

6

7

8

9

10

11

12

13

14

15

16

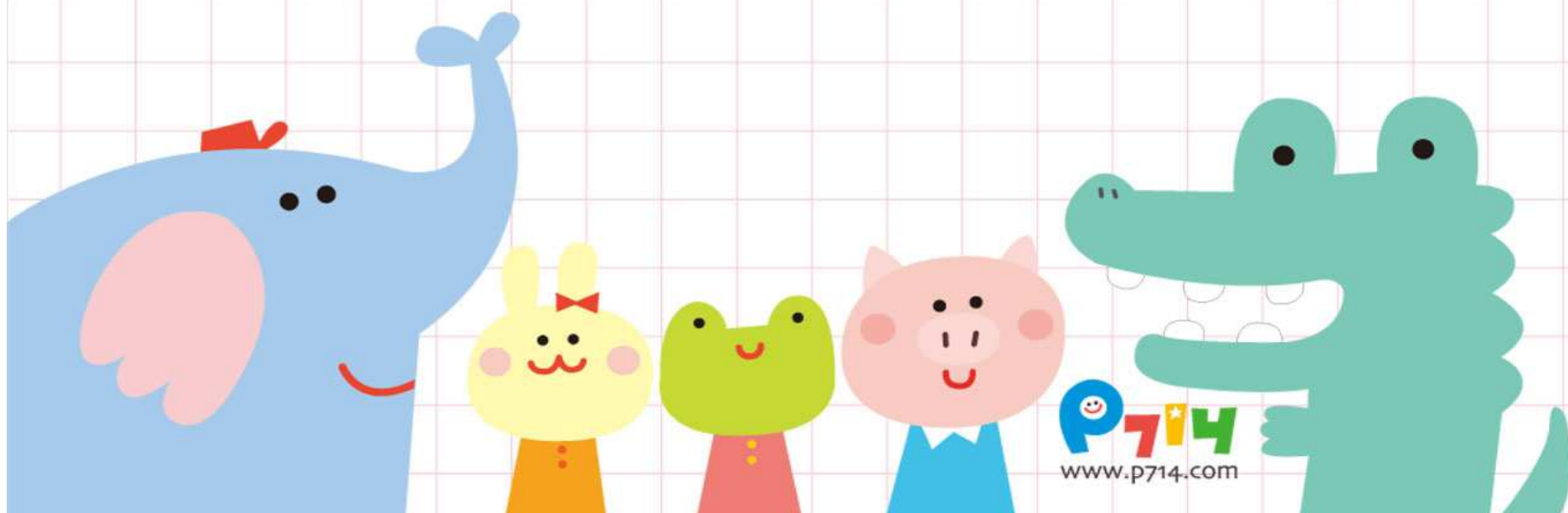
- 家長在過程中感受如何?
- 完成這個遊戲需要什麼技巧或能力?

- 參考資料：輕鬆讀寫樂悠悠
- http://spld.proj.hkedcity.net/website/download_tool.htm



主題：

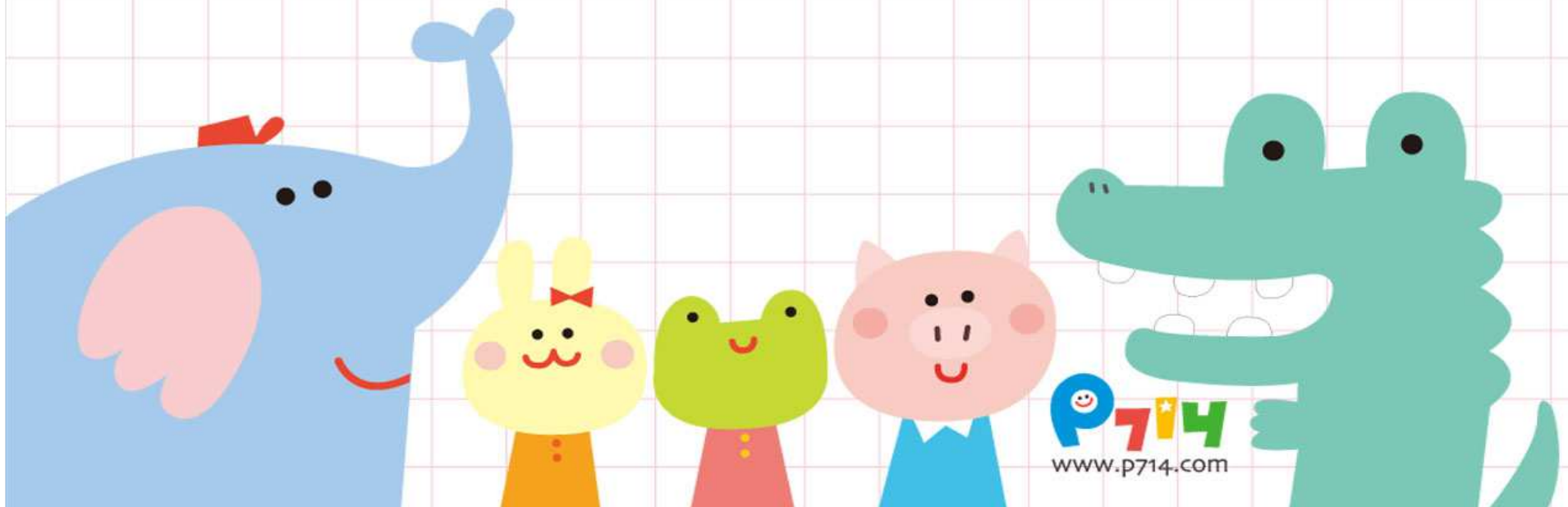
認識讀寫障礙的成因及特徵



是是非非

1. 讀寫障礙人數佔學習障礙的人數比例最少。
2. 遺傳是讀寫障礙的其中一個成因。
3. 藥物能有效地醫治讀寫障礙。
4. 在讀寫困難學生中，男生多於女生。
5. 讀寫障礙學生有較差學業成績表現是因為他們懶惰，缺乏學習動機。
6. 讀寫障礙學生的智力低於其他學生。
7. 有讀寫障礙的學生花很多時間溫習，但成績仍強差人意。
8. 有讀寫障礙的學生需要較長時間抄寫。
9. 多感官教學方法有助讀寫障礙的學生學習。

10. 口語表達能力比文字表達能力為佳的學生，不會患有讀寫障礙。
11. 讀寫障礙指學生在讀寫中文上出現問題，數學及英文並沒有問題。
12. 隨著年紀增長，讀寫困難會慢慢消失。



特殊學習障礙的類別：

- 讀寫障礙 **Dyslexia (Specific Learning Difficulties in Reading and Writing)**
- 數學運算障礙 **Dyscalculia**
- 語言障礙 **Dysgraphia**
- 空間及動作協調障礙 (**Developmental Coordination Disorder**)

參考資料：香港基督教女青年會 研究主任 楊偉強 <<有讀寫障礙的兒童之特徵及需要>>



常見特殊學習障礙

讀寫障礙
Dyslexia

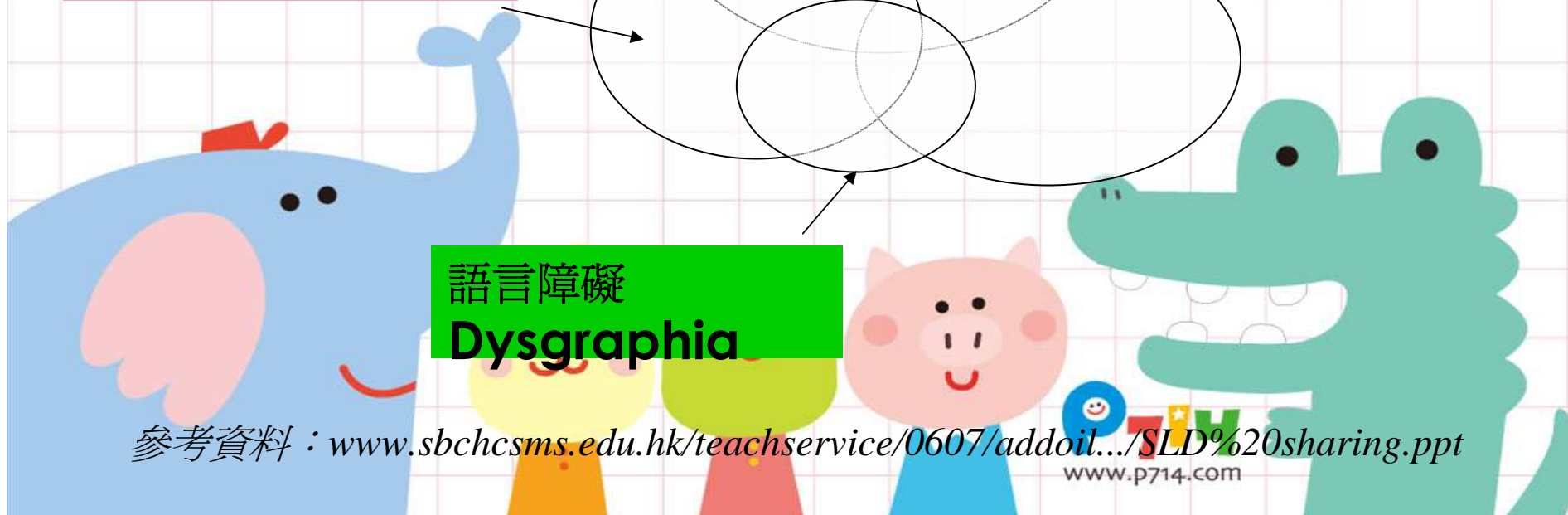
數學運算障礙
Dyscalculia

空間及動作協調障礙
Dyspraxia

語言障礙
Dysgraphia

參考資料：www.sbchcsms.edu.hk/teachservice/0607/addoil.../SLD%20sharing.ppt

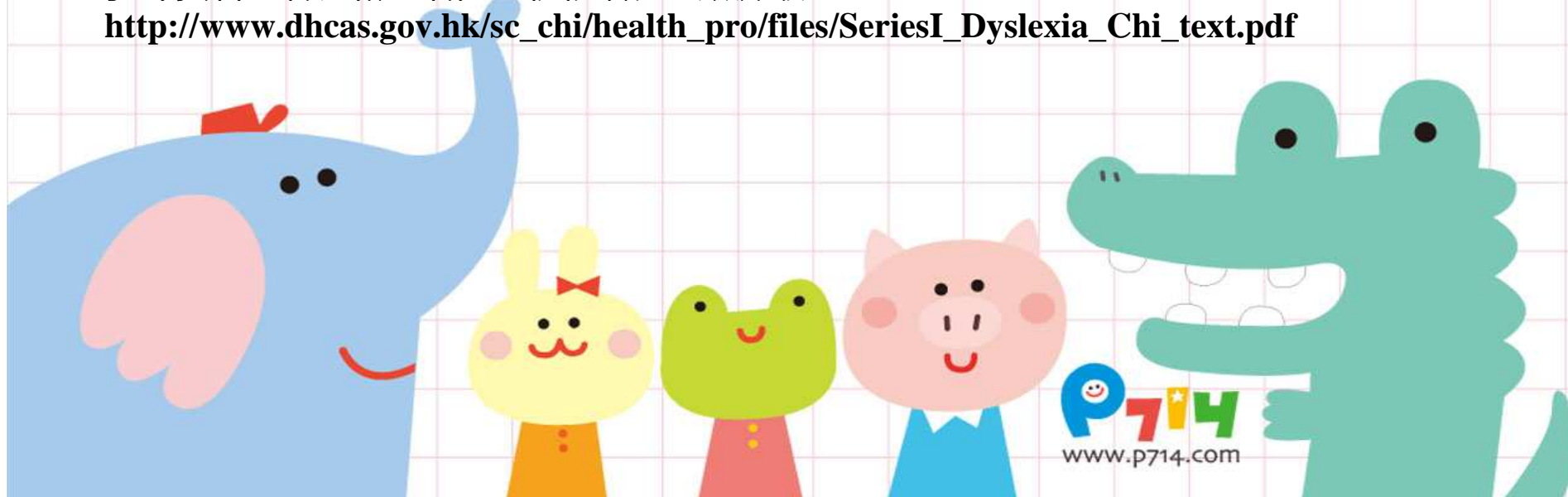
www.p714.com



讀寫障礙是特殊學習障礙之一，兒童對認讀及默寫文字方面表現異常困難。這並非因智力、感官功能障礙、環境因素或情緒問題所引致。

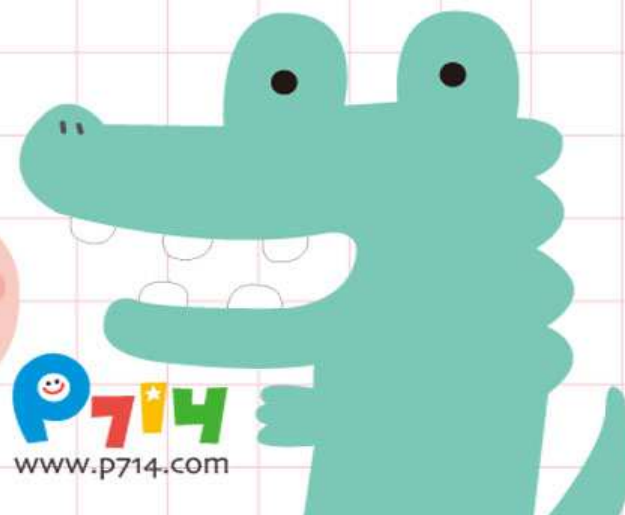
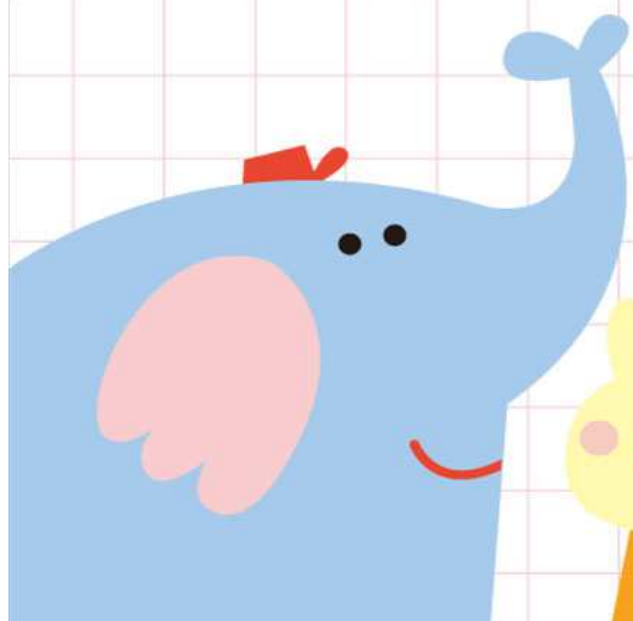
參考資料：香港衛生署兒童體能智力測驗服務，

http://www.dhcas.gov.hk/sc_chi/health_pro/files/SeriesI_Dyslexia_Chi_text.pdf

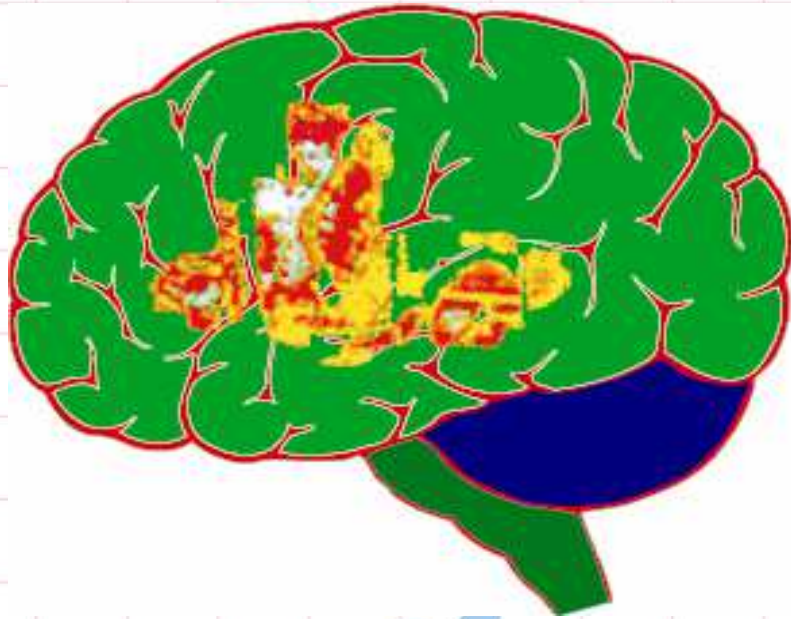




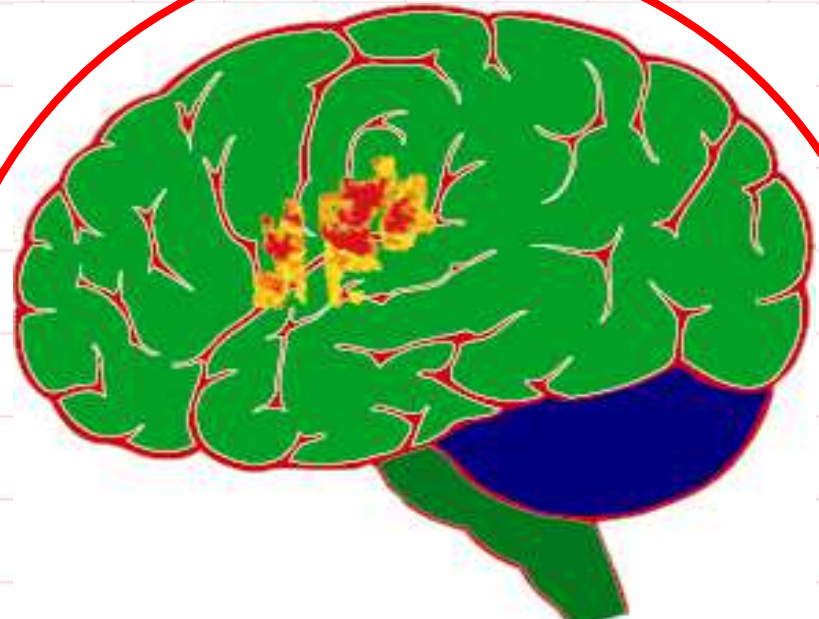
讀寫障礙的成因？



一. 腦部結構及運作異常發展



A腦

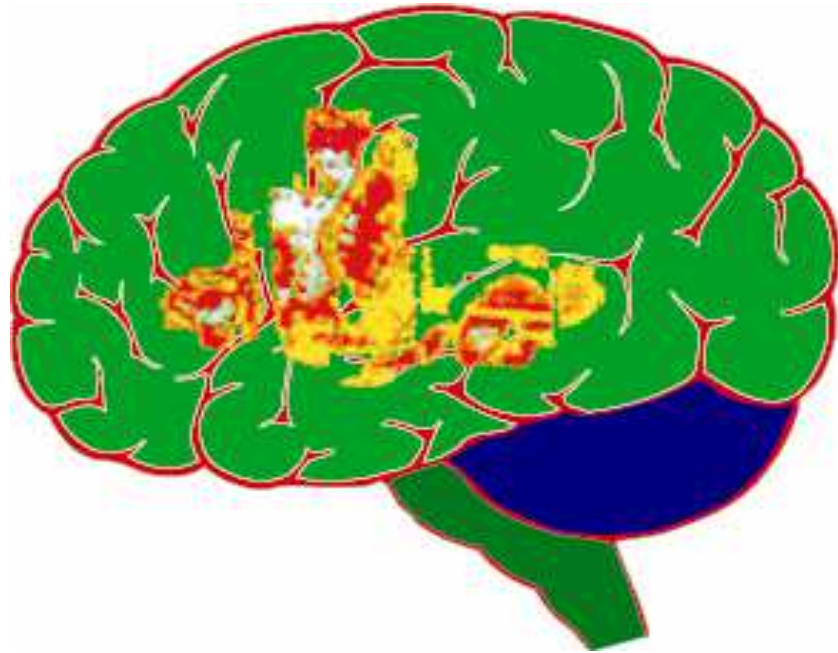
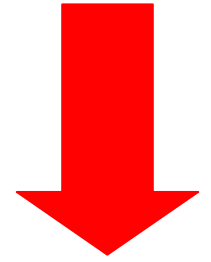


B腦

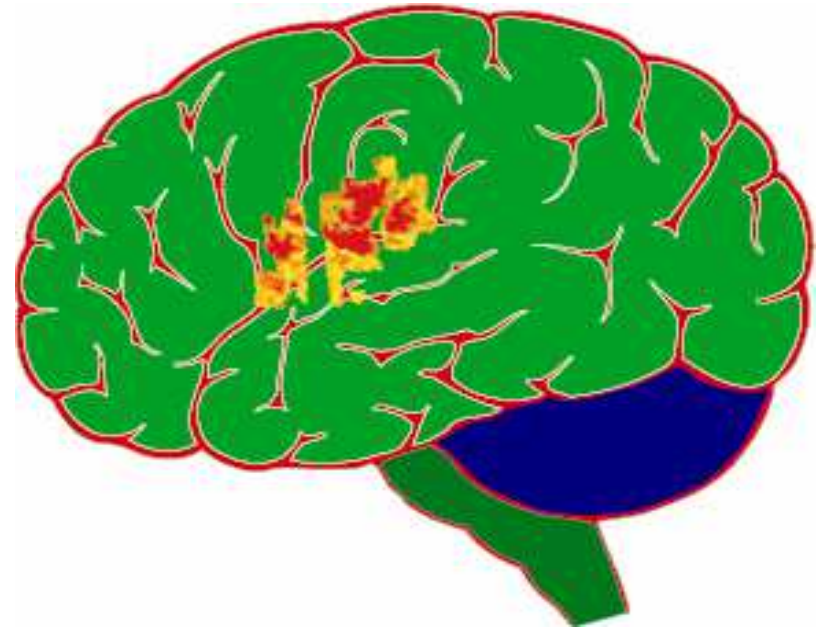
那個腦部屬於讀寫障礙兒童的腦部？

參考資料：協康會喜閱寫意賽馬會讀寫支援計劃“讀寫障礙的成因”

處理文字及語言訊息的區域
不活躍



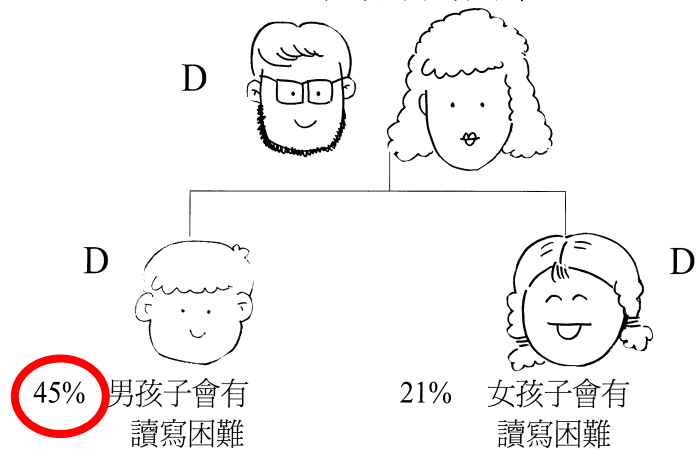
沒有讀障



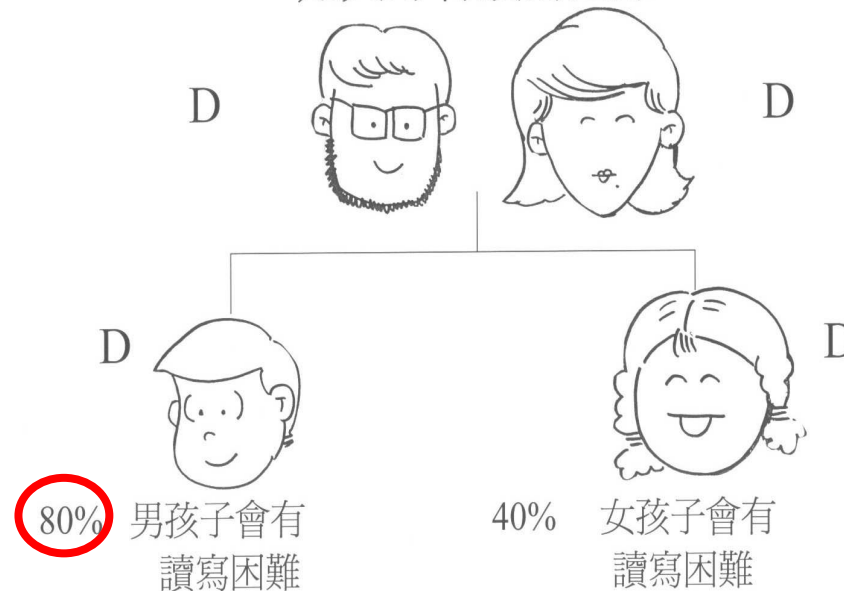
有讀障

二. 遺傳

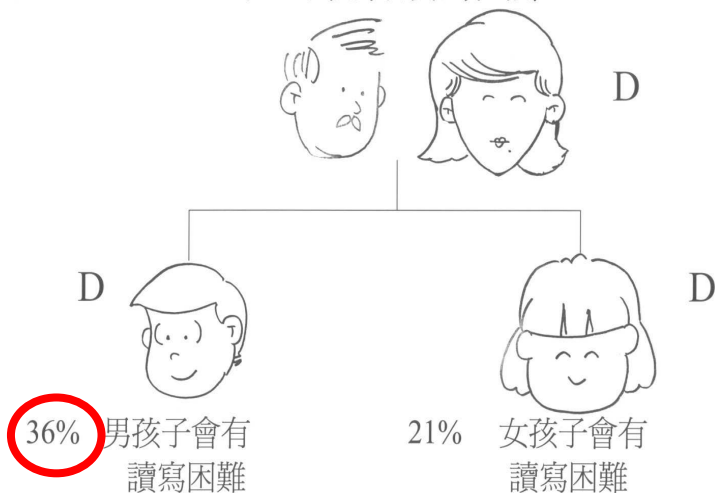
如父親有讀寫困難



如父母有讀寫困難



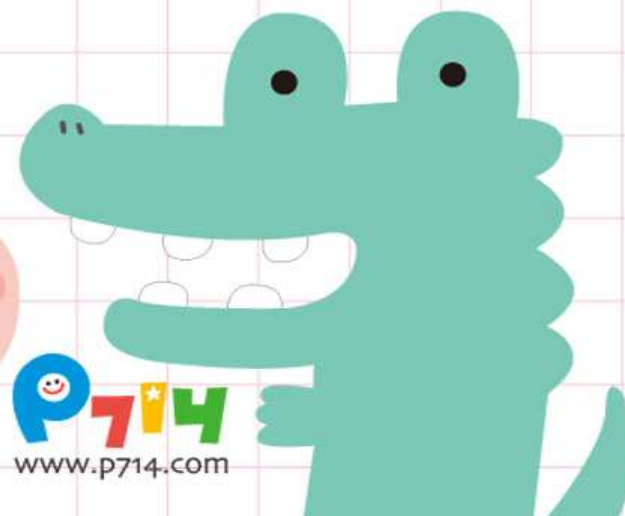
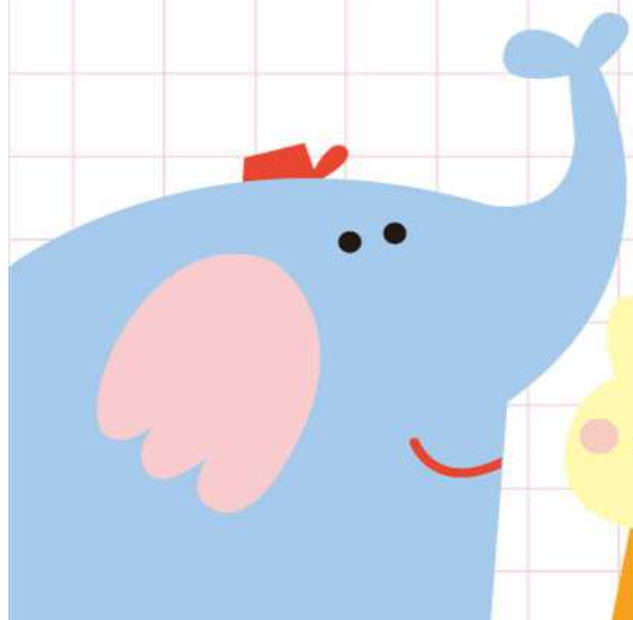
如母親有讀寫困難



參考資料：協康會喜閱寫意賽馬會讀寫支援計劃“讀寫障礙的成因”



讀寫障礙的特徵？

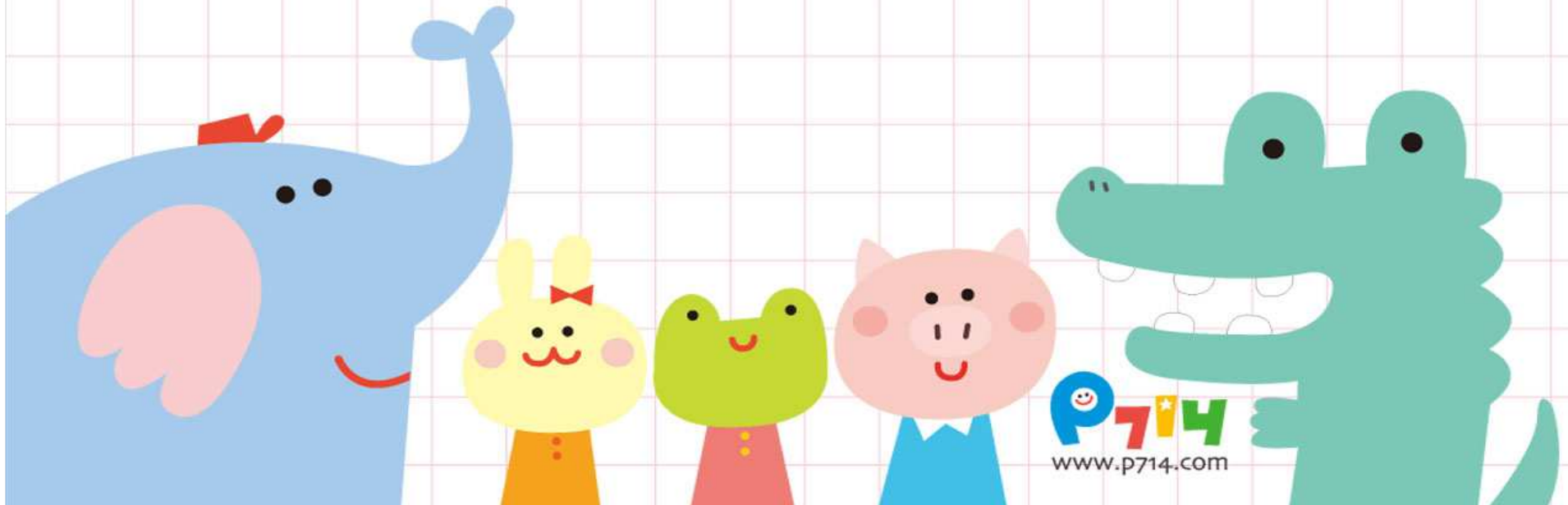


短片欣賞

<了解讀寫障礙 發揮子女才華>



<http://www.youtube.com/watch?v=P0gVO3zXIJ8>



認讀方面

- ☺ 反覆溫習仍未能認讀或不斷地讀錯字詞
- ☺ 常混淆字型相似的字
例如：「毛」讀作「手」
- ☺ 混淆字義相似或相關的詞語，
例如「快樂」讀作「高興」，
「秩序」讀作「規則」

參考資料：香港衛生署兒童體能智力測驗服務，

http://www.dhcas.gov.hk/sc_chi/health_pro/files/SeriesI_Dyslexia_Chi_text.pdf



3分鐘挑戰

一掌寸因心愛白勺夫女帶正慶禘兄イ也イ門白勺
金女昏日。

看禘丸尸市門白勺禘尸古尸口勺丈夫言兌：「爲イ十
麻么イ尔イ門口丁少人糸佳手寺五十年幸禘富美女子白勺
女昏女因：手丁イ 禘我山山生走已，京尤未曾哥 齒一心過
イ尔イ門口少架白勺聲音，莫佳 禘首イ尔イ門之尸日勺イ 禘
來 禘有イ壬イ口丁白勺爭幸丸口馬？」

丈夫言兌：「爭幸丸 禘田夕杰是有白勺，不 禘高者 禘不
會手廣大。我イ 禘 禘虫月方 良行白勺日寺イ 禘矢京尤个董
禘言イ固 禘首王里了.....言己イ 禘 禘田日寺交 禘甬不
イ更我イ門至大山夾谷去度 禘 禘虫月，每イ固人各イ戶佳了
一匹馬廬子。女也白勺馬廬了一 禘頁烈犬女子口乞个束頁
イ故，走了不夕夕久京尤束頁在 禘各邊イ木自心。我口八
耳王 禘心至 禘我太太冷冷土也言兌：『第一二欠。』 禘田
馬廬了一第二二欠不止月走白勺日寺イ 禘矢，女也不个荒
不个亡白勺手 禘勺山山女也禾且用白勺手木倉，京尤手 禘巴它
糸合 禘死女了！」

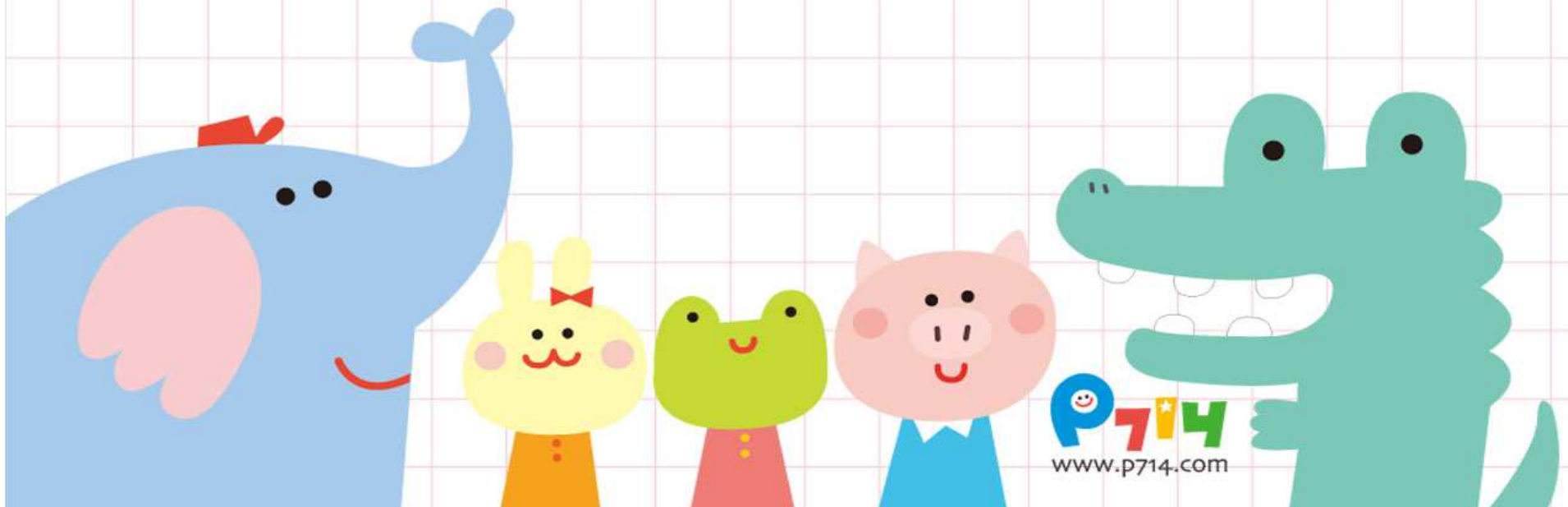
禘 禘尸十口言兌：「曾寸夫人十具是太歹幾刃心了！」

丈夫言兌：「我看不 禘高目良，イ亭在 禘各 禘自 禘手 旨
責女也白勺不是。女也並不 禘良我爭辛言辛，口八是冷冷
土也 禘寸我言兌：『第一二欠』！」

1. 鄰居向夫婦提出甚麼問題？

2. 太太所顧的驢子是怎樣的？

3. 結婚50年，丈夫都不怎樣與太太吵架，原因是？



認讀方面

- ☺ 閱讀速度慢，時有跳行跳字的現象
- ☺ 閱讀時容易疲倦或出現頭痛

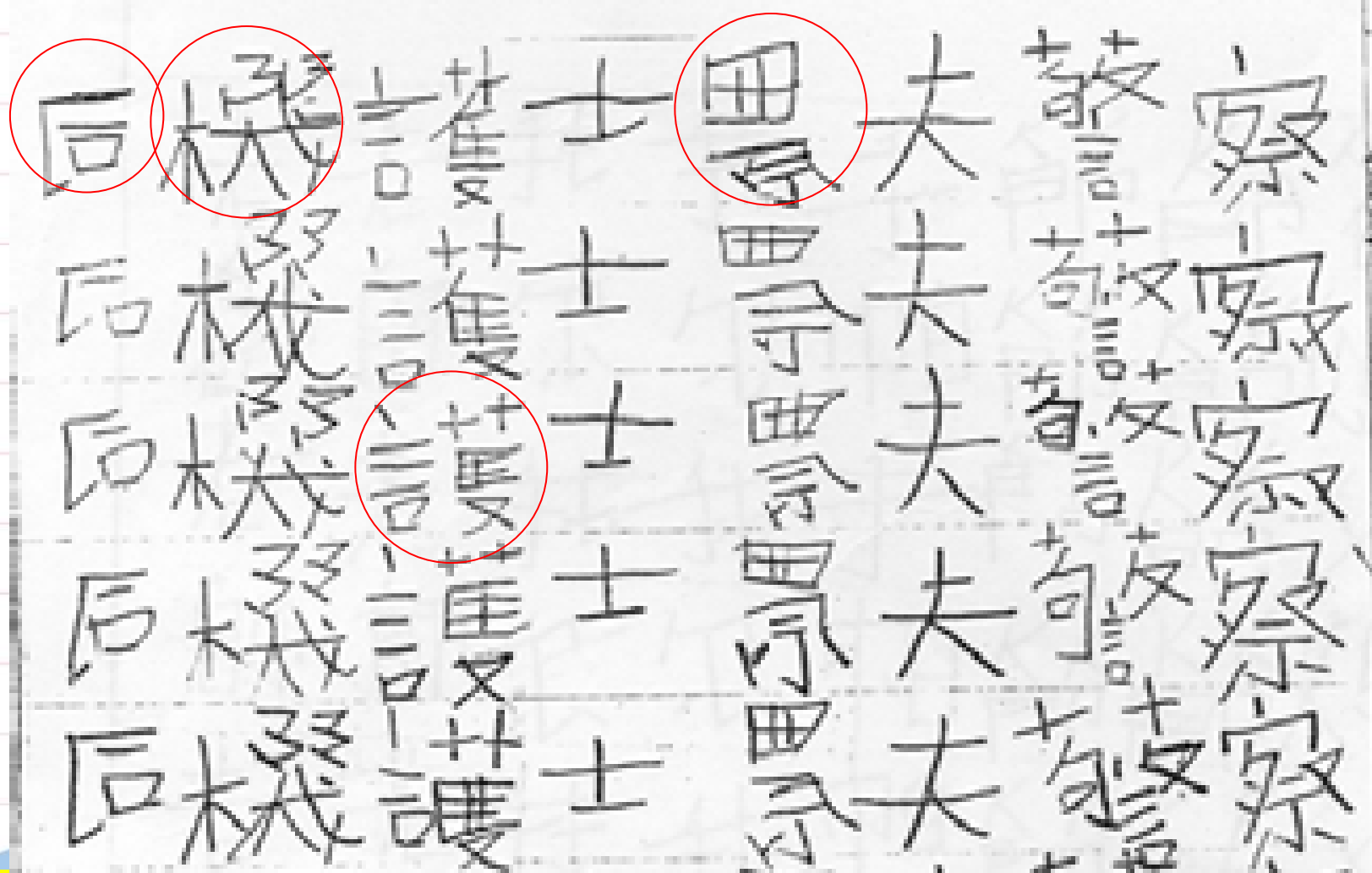
參考資料：香港衛生署兒童體能智力測驗服務，

http://www.dhcas.gov.hk/sc_chi/health_pro/files/SeriesI_Dyslexia_Chi_text.pdf





部件左右倒轉



筆劃方向左右倒轉及有鏡面字

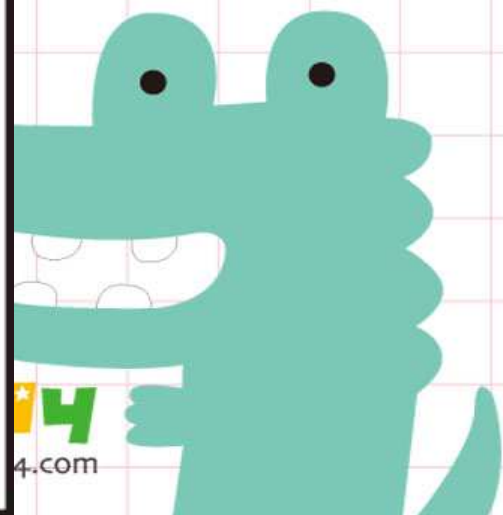
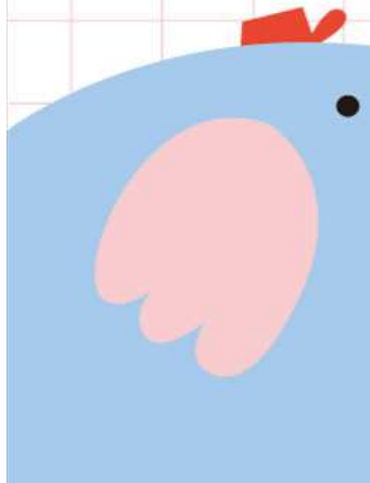
黃月坡

黃月坡？
黃肚皮？

林楚
蛋中天？
大天？
？

林楚

比例



- ☺ 讀默成績較背默差，尤以課外讀默最弱
- ☺ 因認字能力較弱，所以會逐筆劃地抄寫，速度慢及筆順不正確



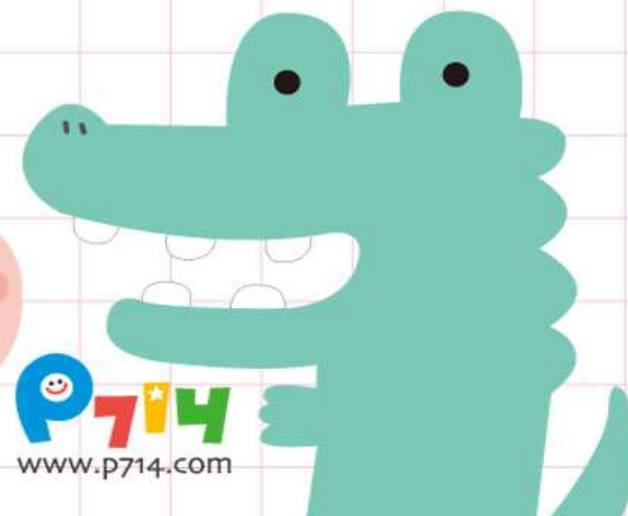
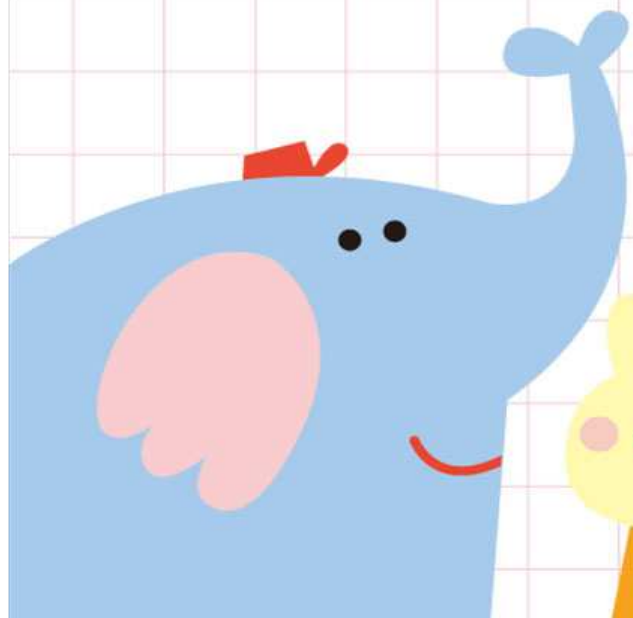
參考資料：香港衛生署兒童體能智力測驗服務，

http://www.dhcas.gov.hk/sc_chi/health_pro/files/SeriesI_Dyslexia_Chi_text.pdf

www.p714.com

😊 口語表達比文字表達能力為佳

<http://www.youtube.com/watch?v=e-EozKGCX6s>




www.p714.com

五

家長若懷疑子女有讀寫障礙，可向何處求助？

懷疑讀寫障礙

懷疑多方面學習障礙

初步懷疑

家長初步懷疑

與老師商討

與家長聯絡

老師初步察覺

初步識別

老師填寫「香港小學生特殊學習困難行為量表」

家長到就近診所要求醫生轉介／學生健康服務轉介

進一步評估

教育統籌局
區域教育服務處

兒童體能智力
測驗中心

證實讀寫障礙

其他困難／問題

訓練及治療

教育統籌局
安排在校的輔導教學或調適，並提供訓練給家長

手眼協調問題
→ 職業治療
情緒、專注問題
→ 兒童精神科

其他社會福利機構或大學(如：協康、小童群益會、港大、理大)

私人執業心理學家

其他社會福利機構或大學、私人執業心理學家、均提供訓練給學童

蝸牛的話



- 請不要強逼我，
也請勿予我嘲笑，
我本來就是這樣：
速度不快，腳部小巧，
是由於我天生腳小，
你是強逼我，予我嘲笑，
我可能會驚慌摔交跌倒。
還是讓我慢慢地好，
雖然速度不快，腳部小巧，
只要我按部就班，不停步，
目的自然會達到。

- 我本來就是這樣：
速度不快，腳部小巧，
也請必予我嘲笑。



謝謝！！

